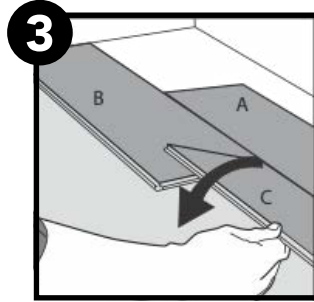
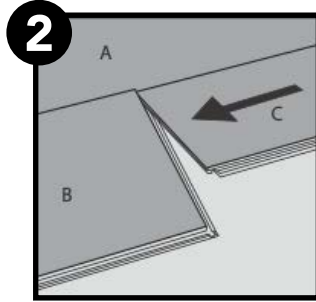
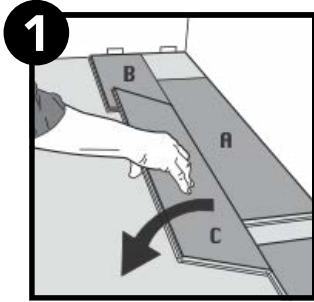




Escanea para
ver Video

ÁNGULO EN LADO LARGO Y GOLPE SUPERIOR EN EL LADO CORTO CON EL BLOQUE



Figuras 1 y 2: coloque el tablón "A" contra la pared. Continúe acoplando los tablones "B" y "C" en el tablón "A". Al acoplar el tablón "C", asegúrese de que la unión del extremo del tablón "C" esté alineada con la unión del extremo del tablón "B". Consulte las Figuras 1 y 2 para obtener orientación.

Figura 3 - Pliegue la tabla "C". *Importante: Antes de plegar el tablón "C", asegúrese de que los tablones estén alineados en la posición correcta para permitir un enganche suave. Si los tablones no están alineados en la posición correcta, podría romperse el perfil al usar el bloque para golpear y el mazo.

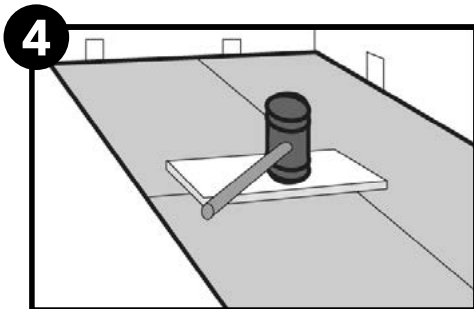


Figura 4: use un bloque para golpear y un mazo duro a lo largo de ambos extremos cortos para enganchar los tablones. Coloque el bloque para golpear sobre ambos extremos cortos y golpéelo con el mazo hasta que los extremos encajen por completo. Tenga cuidado de no dañar el perfil o los bordes al encajar los tablones. Pruebe cada tablón antes de pasar a la siguiente fila para asegurarse de que estén completamente enganchados. Consulte las instrucciones de instalación para conocer los pasos detallados.

QUÉ HACER Y QUÉ NO HACER PARA EL COMPROMISO DEL LADO CORTO

